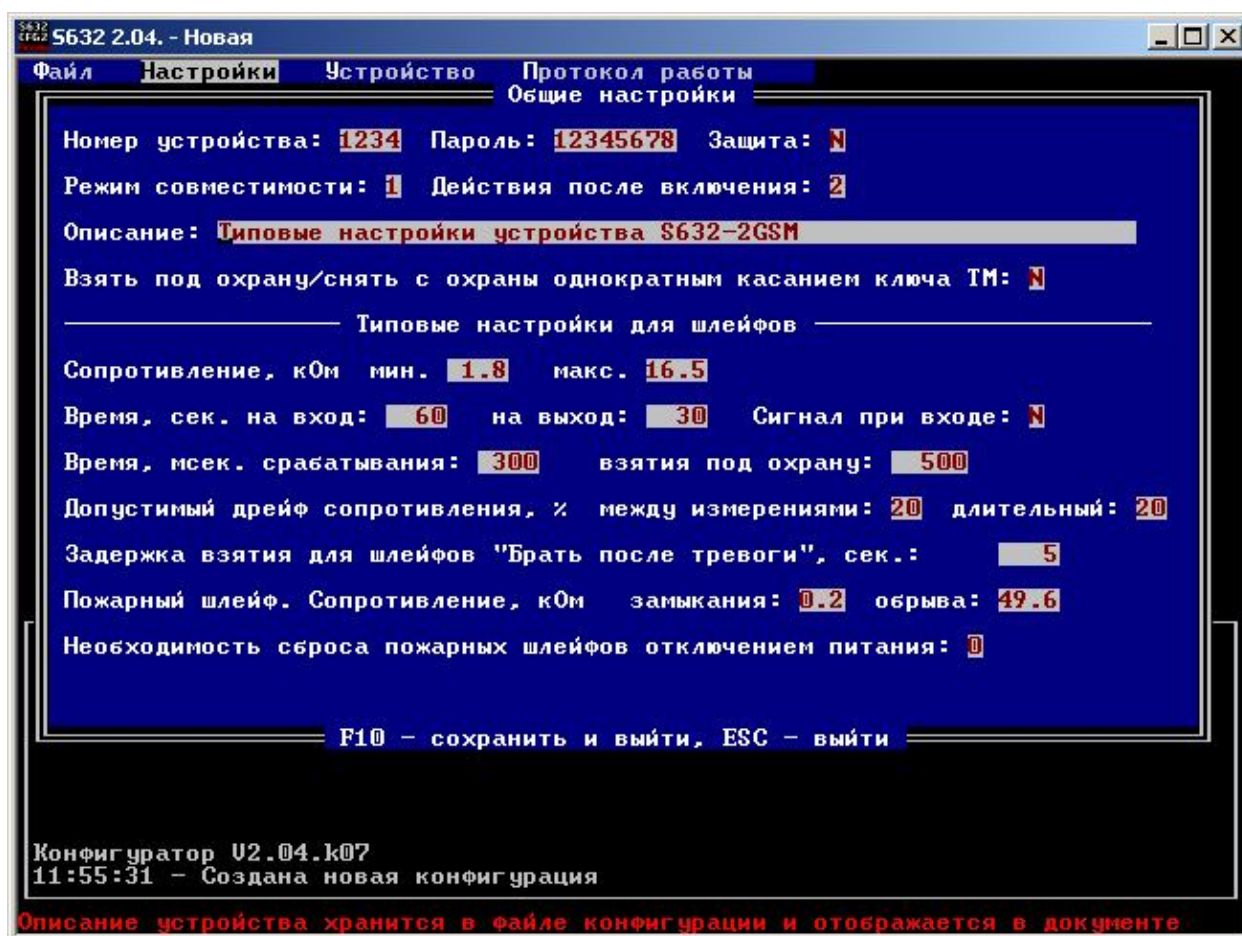
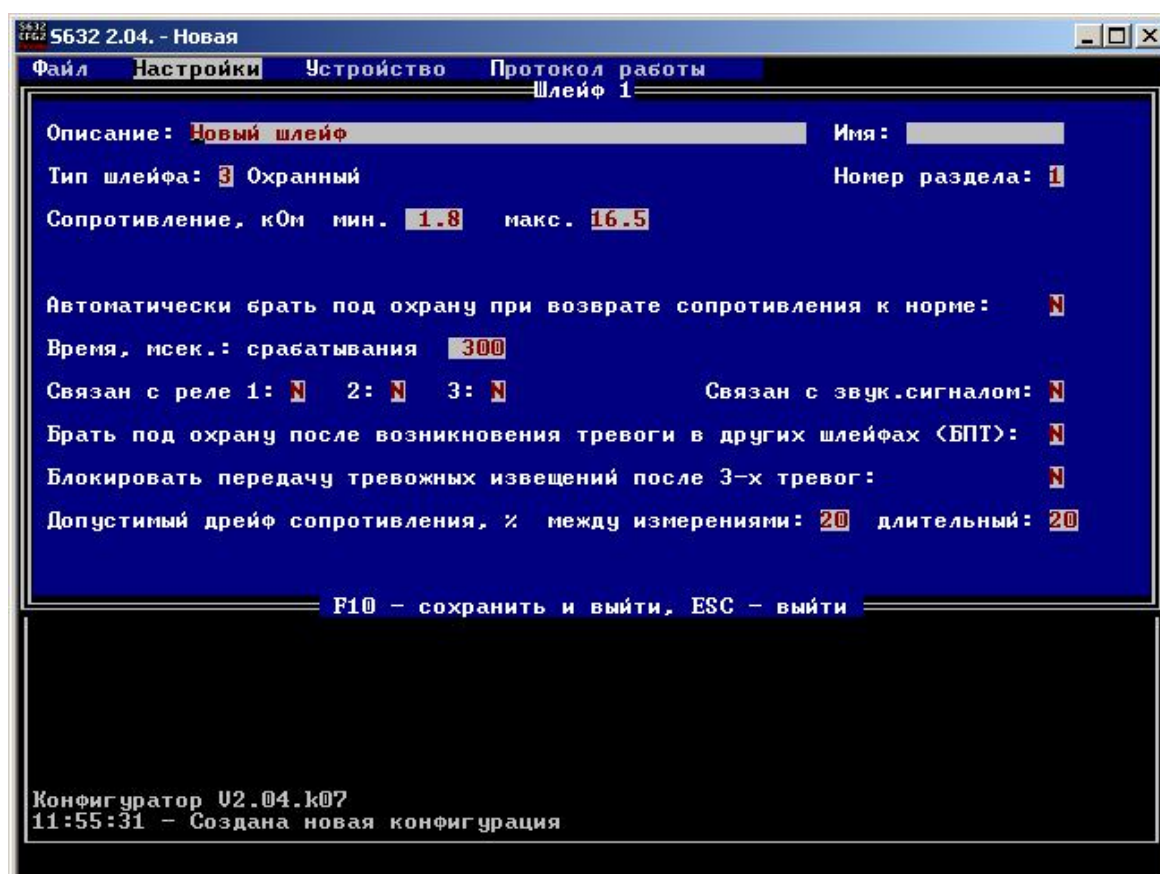


Что необходимо сделать, чтобы настроить напрямую соединенные витой парой Ethernet модуль и УОП6 производства Компании «Проксима»:

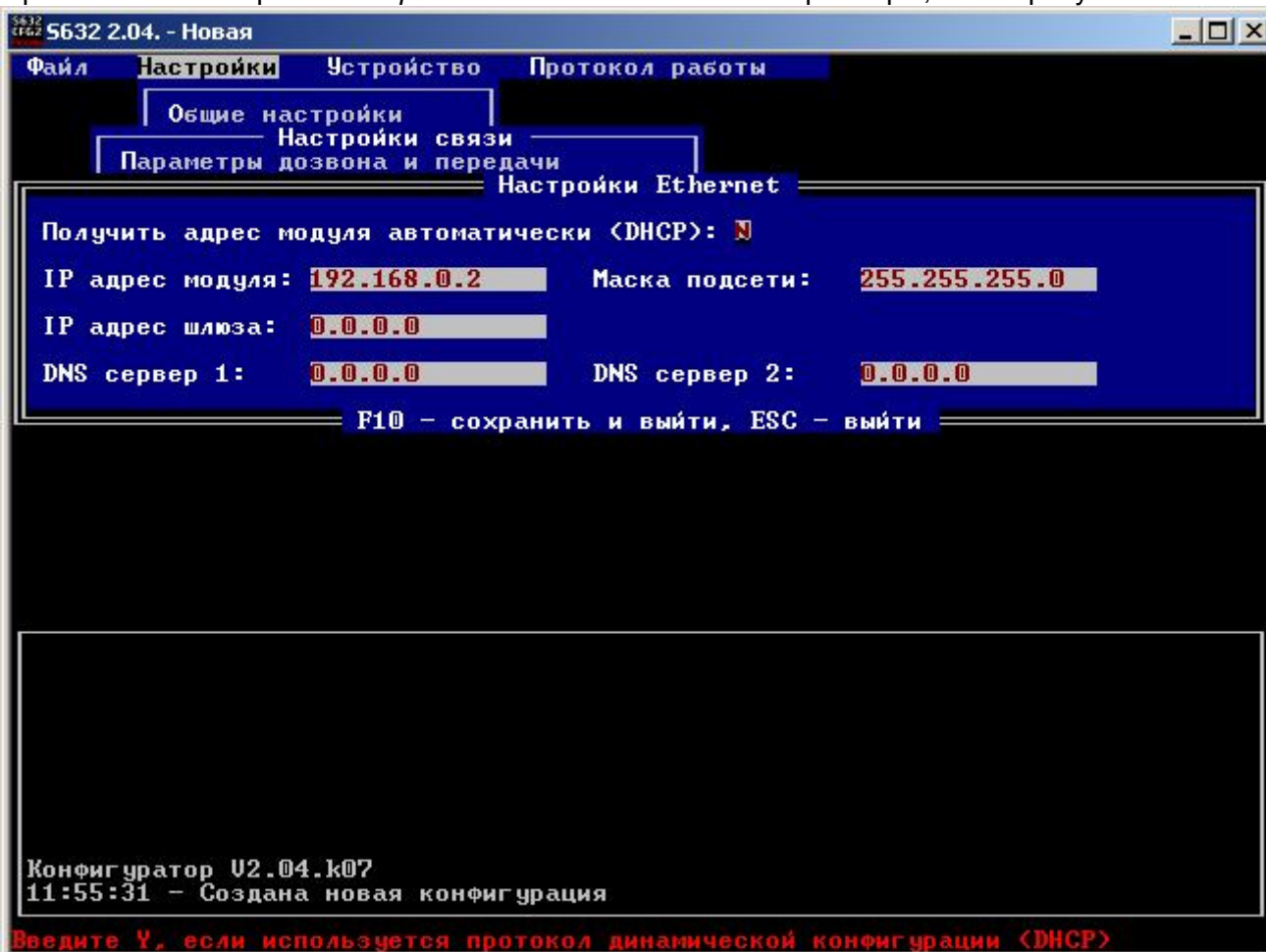
В общих настройках конфигуратора задать номер устройства и пароль.



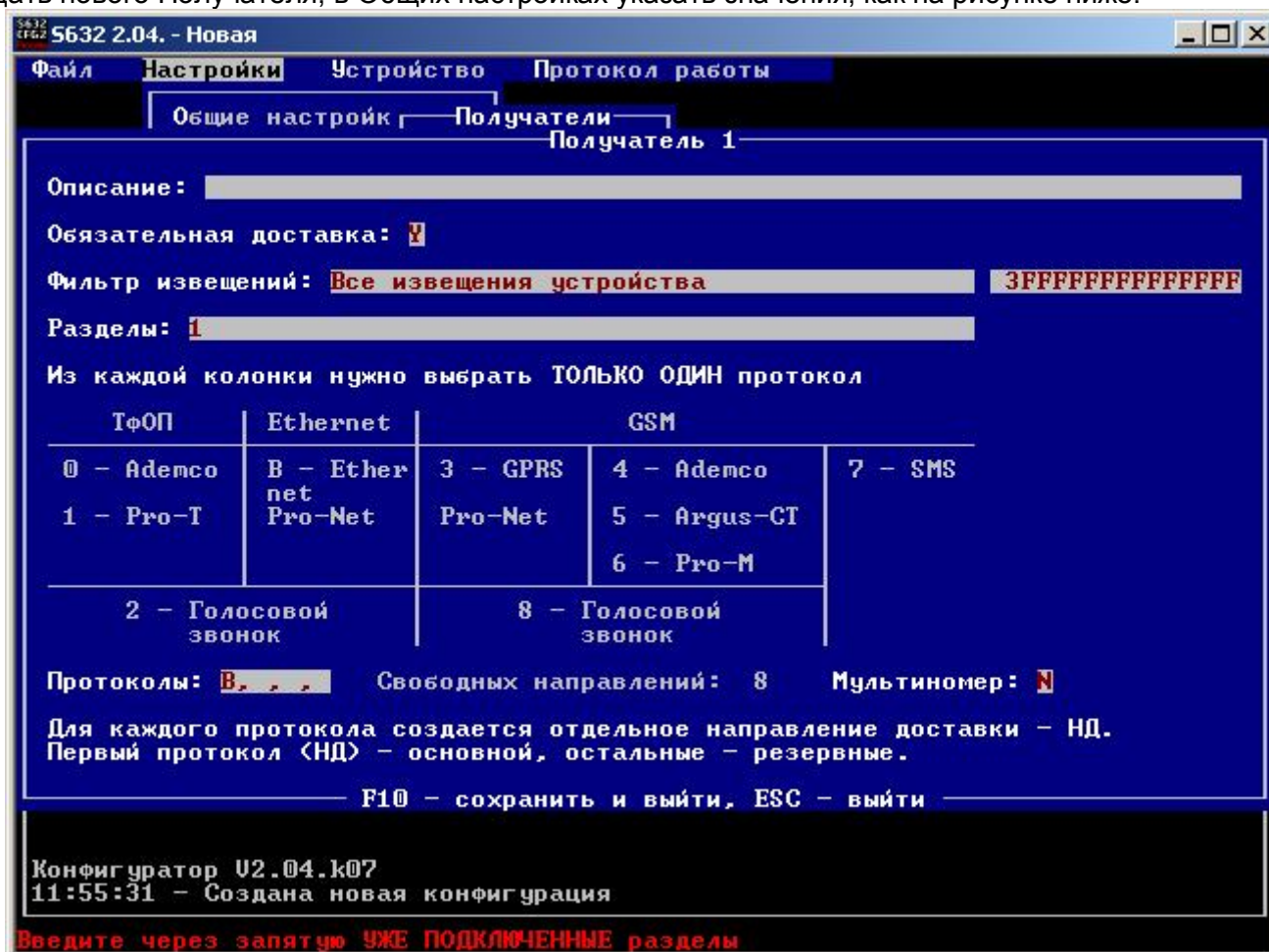
Подключить как минимум один шлейф.



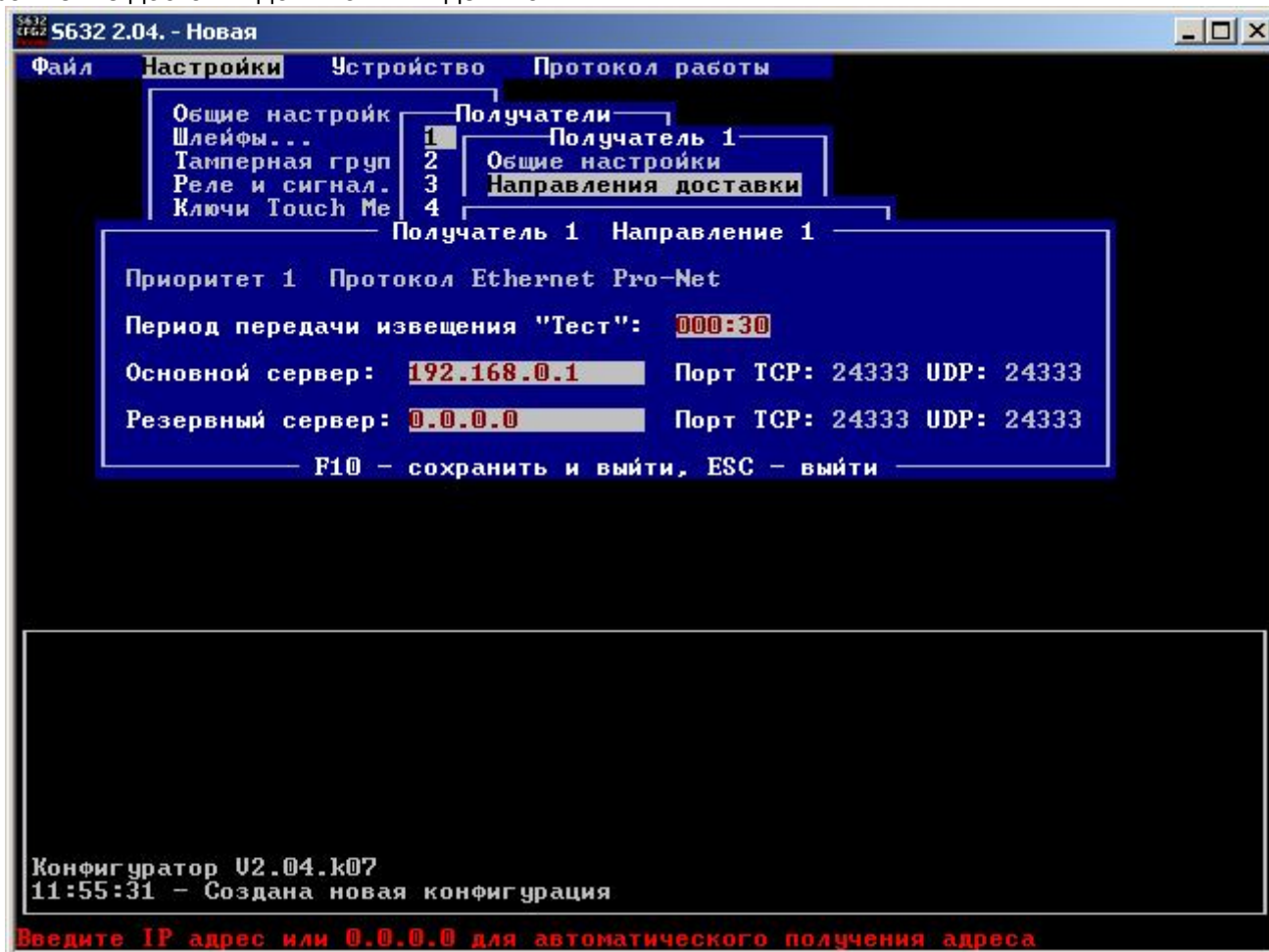
В настройках связи выбрать *Настройки Ethernet* и выставить параметры, как на рисунке.



Создать нового Получателя, в Общих настройках указать значения, как на рисунке ниже:



Направление доставки должно выглядеть так:



Далее необходимо зайти в меню *Устройство*, и выбрать пункт **Записать конфигурацию в устройство**, после чего прибор спросит о перезагрузке устройства. Ответить нужно утвердительно, при этом, если вы пользуетесь кнопкой Y, важно проследить за тем, чтобы раскладка клавиатуры была латиница.

Примечание: данные настройки будут работать, если

- В УОПе в *Настройках LAN* стоит **Ручное** указание параметров, и выставлены следующие параметры: IP адрес 192.168.0.1 маска подсети 255.255.255.0 (после внесения новых настроек LAN, чтобы они пришли в силу, необходимо вытащить кабель из разъема Ethernet на секунду и вставить обратно)
- К устройству S632-2GSM подключен Ethernet модуль через разъем RS 232
- Соблюдены правила подключения: модуль запитан от 12 вольт постоянного тока (их можно взять с любого выхода 12 В на устройстве S632-2GSM), и правильно подключен непосредственно сам соединительный кабель (**зеленый – RX, желтый – TX, белый – земля**)